

## (五) 观察人体内脏器官图像

# 1. 肝左叶观察-剑突下纵切

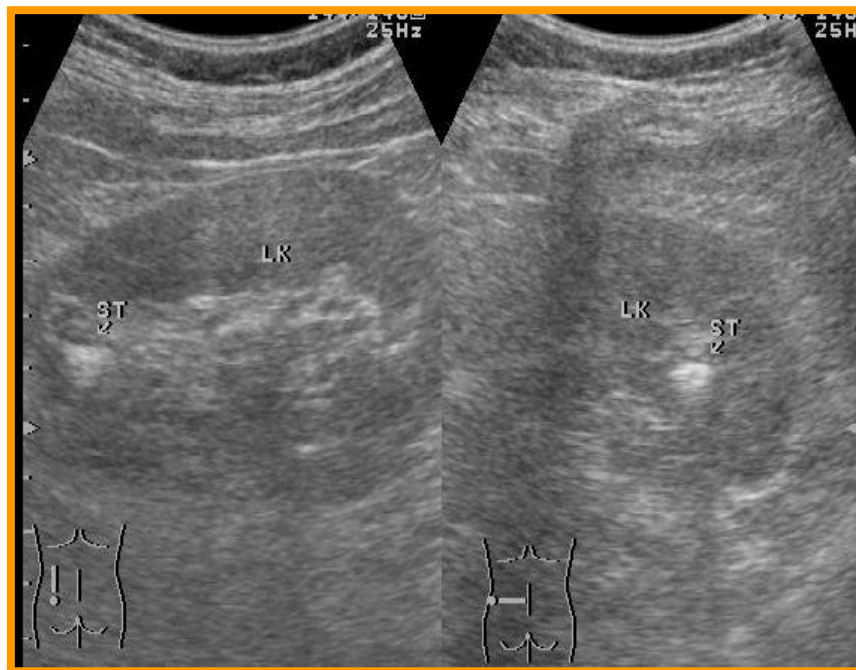


## 2. 肾脏的图像-背部纵/横切面

背部纵断切面



背部横断切面

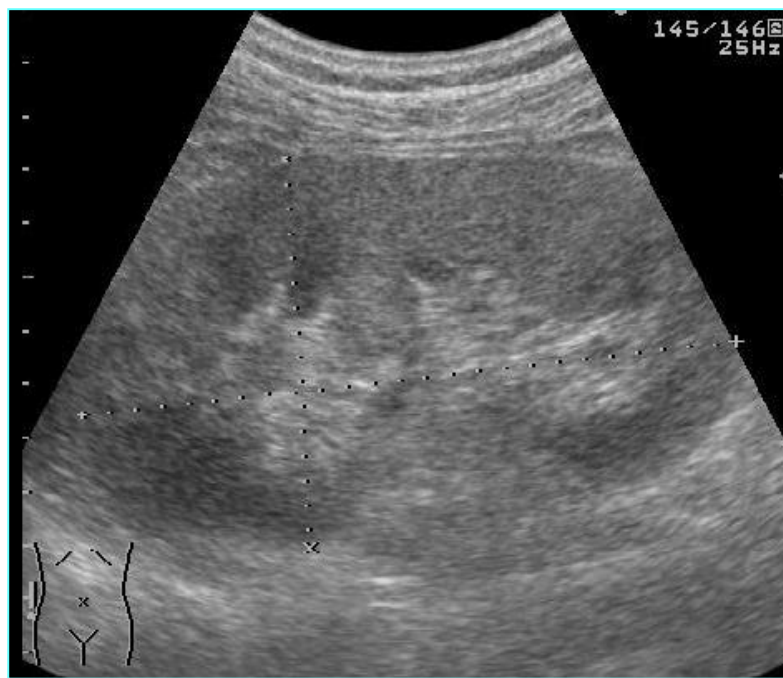


## 2. 肾脏的图像-冠状切面

左肾冠状切面图



右肾冠状切面图



## 二、选做内容

### 1. 观察下腔静脉的图像



下腔静脉-剑突下纵切

## 二、选做内容

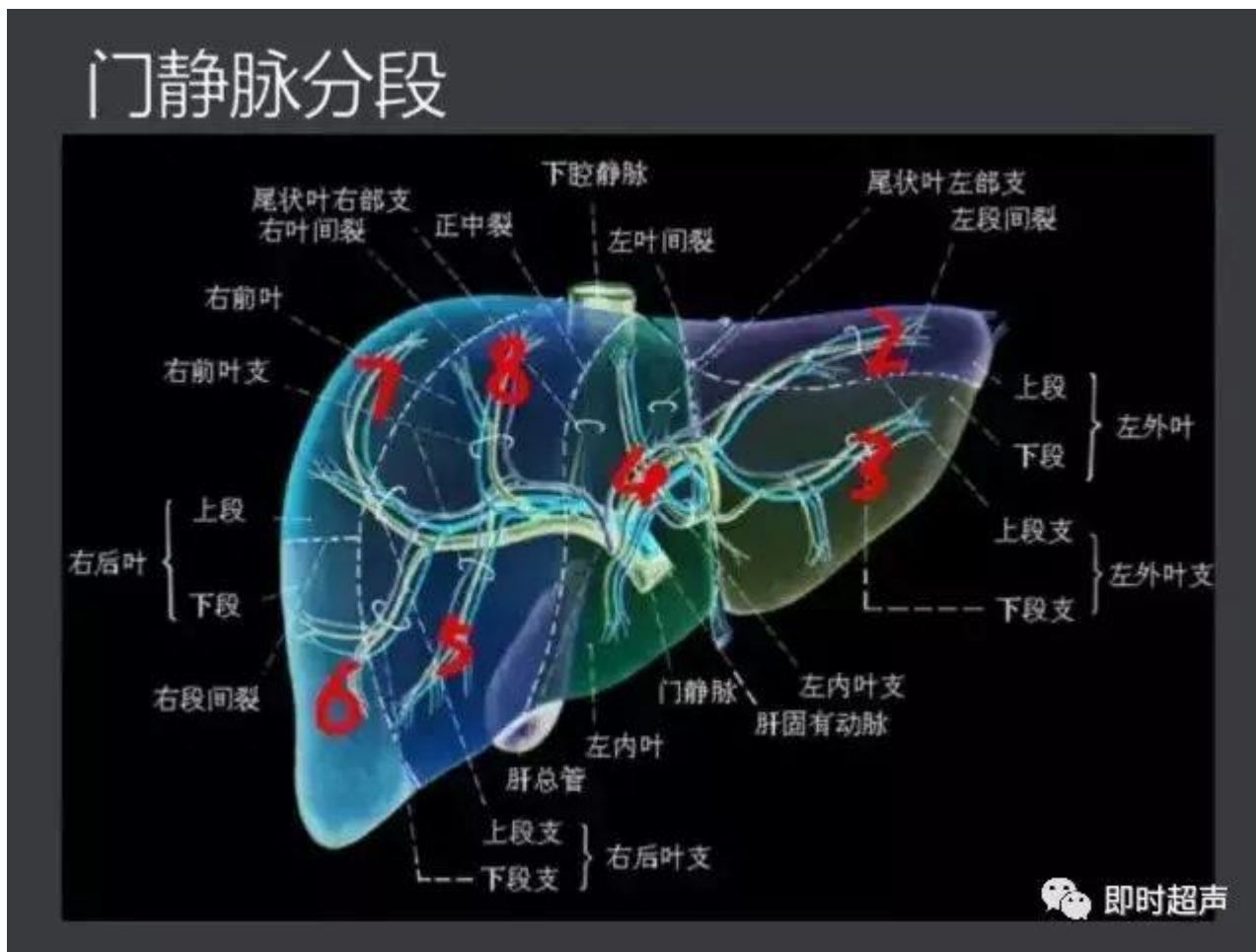
### 2. 观察肝右叶的图像及肝门静脉



门静脉右支

## 二、选做内容

### 2. 观察肝右叶的图像及肝门静脉-门静脉分段



## 二、选做内容

### 2. 观察肝右叶的图像及肝门静脉- **肝脏图像**





## 二、选做内容

### 2. 观察肝右叶的图像及肝门静脉- **肝脏图像**



## 二、选做内容

### 2. 观察肝右叶的图像及肝门静脉-**肝肾切面**



## 库氏 (Couinaud) 分叶分段 (膈面)

